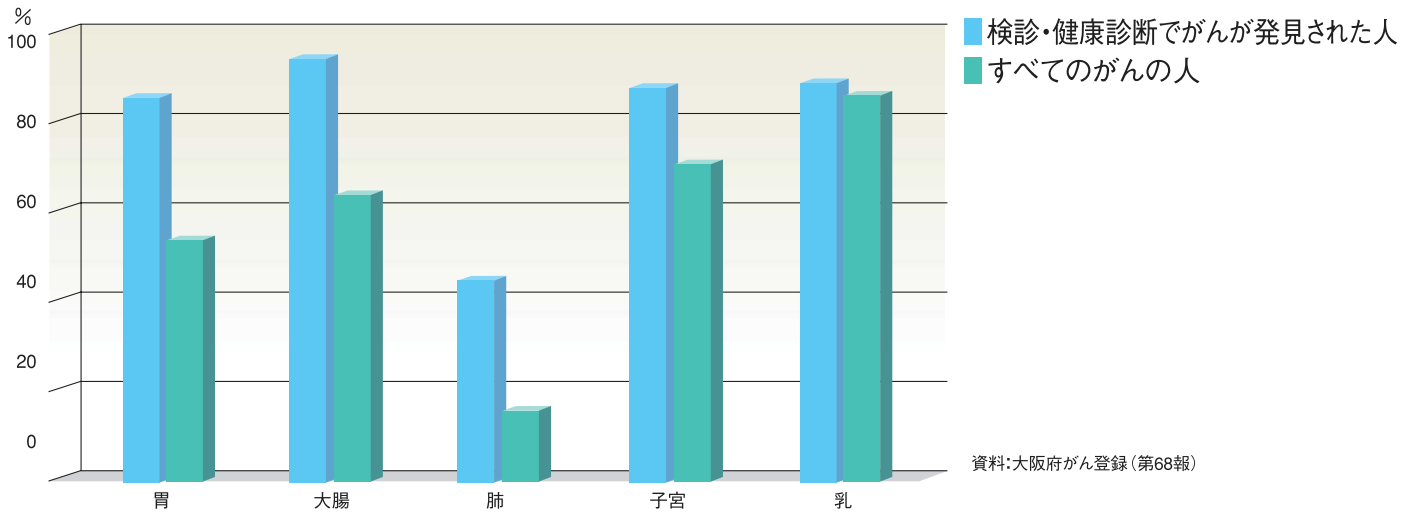


検診で発見されたがんは、治る可能性が高い！

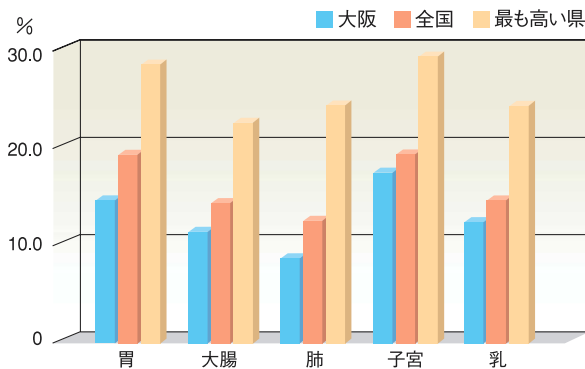
治療を受けた人が5年後まで生存する確率

(1993-1995年罹患分、紹介元不明は除く)



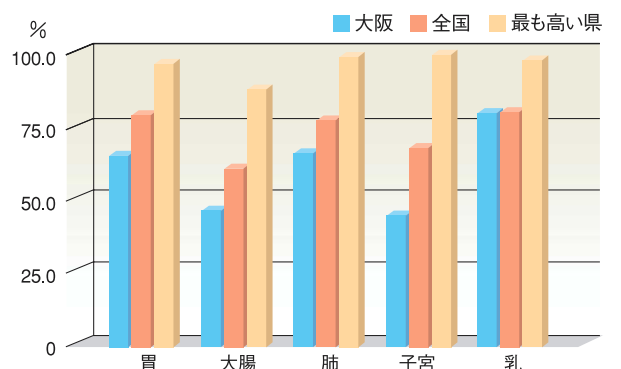
がん検診を受ける人は少ない

一次検診(スクリーニング検査)受診率



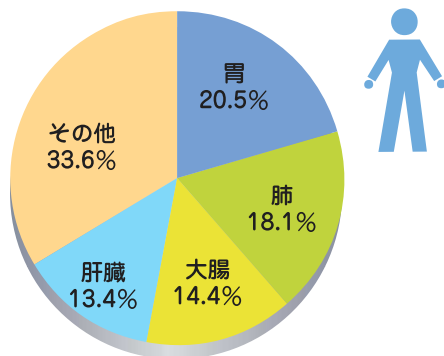
精密検査を受ける人も少ない

二次検診(精密検査)受診率



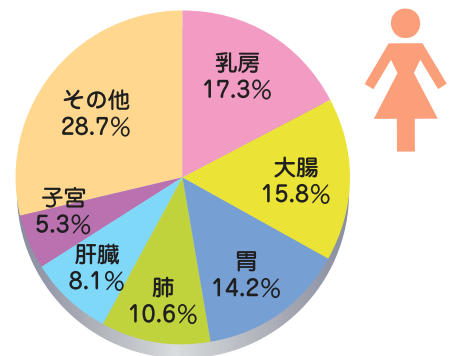
大阪の男性に多い「がん」

罹患数による部位別割合(2001年)



大阪の女性に多い「がん」

罹患数による部位別割合(2001年)



資料:大阪府におけるがん登録(第68報)

Check 1

がん検診は、早期発見・早期治療で、がん死亡の減少を目指しています！

Check 2

「精密検査が必要です」と言われたら、自覚症状がなくても、必ず受診しましょう！

検診の詳細は
コチラ！